

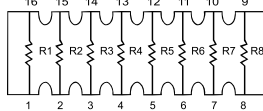
для поверхностного монтажа YC12, YC16, YC24, YC32

Технические параметры

Широкий выбор номиналов 10 Ом - 1 МОм
 Точность 5 % (1 %, 2 % - доступны по запросу)
 ТКС 200 ppm/°C
 Диапазон рабочих температур -55 °C ~ +125 °C

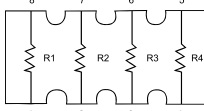


YC24



R1=R2=R3=R4=R5=R6=R7=R8

YC12
YC16
YC32

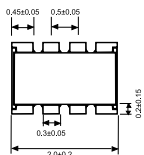


R1=R2=R3=R4

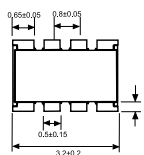
	YC12	YC16	YC24	YC32
Мощность на резистор при T=70 °C, Вт	1/16	1/16	1/16	1/8
Максимальное рабочее напряжение, В	50	50	50	200
Максимальное напряжение перегрузки, В	100	100	100	400

Габаритные размеры

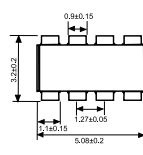
YC12



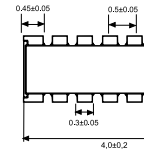
YC16



YC32



YC24



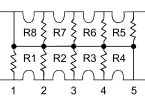
Серии YC15, YC17, YC35

Технические параметры

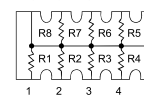
Точность 5 % (1 %, 2 % - доступны по запросу)
 ТКС 200 ppm/°C
 Диапазон рабочих температур -55 °C ~ +125 °C



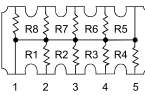
YC15



YC17



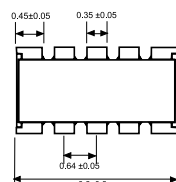
YC35



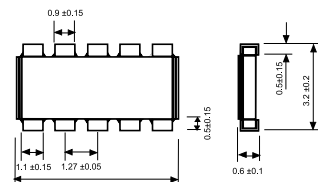
R1=R2=R3=R4=R5=R6=R7=R8

Габаритные размеры

YC15/17



YC35



	YC15	YC17	YC35
Диапазон номиналов	33 Ом - 100 кОм	330 м - 100 кОм	100 м - 330 кОм
Мощность на резистор при T=70 °C, Вт	1/32	1/32	1/16
Максимальное рабочее напряжение, В	25	25	50
Максимальное напряжение перегрузки, В	50	50	100

Другие серии доступны по запросу.

За дополнительной информацией обращаться на сайт изготовителя www.yageo.com.tw, на сайт www.symmetron.ru или непосредственно в НПО «Симметрон»